



Evropská unie
Evropský sociální fond
Operační program Zaměstnanost

Projekt „VYTVOŘENÍ STRATEGICKÝCH DOKUMENTŮ V OBCÍCH MIKROREGIONU ROKETNICE“,
část 2. Reg. číslo projektu: CZ.03.4.74/0.0/0.0/17_080/0009985 byl realizován Mikroregionem Raketnice.

TECHNICKÁ ZPRÁVA

Pasport vodovodu pro obec Hostějnice r. 2020

Zjednodušená stavební dokumentace

Objednatel: Obec Hostějnice
Zakázka č.: OB-M-0545/2020

Obsah:

- A. PRŮVODNÍ ZPRÁVA
- B. SOUHRNNÁ TECHNICKÁ ZPRÁVA
- C. ZJEDNODUŠENÝ SITUAČNÍ NÁČRT
- D. ZJEDNODUŠENÁ VÝKRESOVÁ DOKUMENTACE

Vypracoval: Michal Kvapilík

V Luhačovicích dne 31. 7. 2020



MDP GEO, s.r.o.

T: + 420 608 866 306

IČO 25 58 83 03

Masarykova 202

M: mdpgeo@mdpgeo.cz

DIČ CZ 25 58 83 03

763 26 Luhačovice

W: www.mdpgeo.cz

číslo účtu: UniCreditBank 2114182171 / 2700

A PRŮVODNÍ ZPRÁVA

A1. Identifikační údaje:

A1.1 Údaje o stavbě

a. název zakázky:	Pasport vodovodu pro obec Hostěnice
b. místo stavby:	Obec Hostěnice

A.1.2 Údaje o vlastníkov

Hostěnice je obec ležící v okrese Brno-venkov v Jihomoravském kraji. Má 787 obyvatel (ČSÚ 2020). Její katastrální území má rozlohu 20 km².

A.1.3 Údaje o zpracovateli dokumentace

MDP GEO, s.r.o., IČO: 25588303, Masarykova 202, 763 26 Luhačovice

A2. Seznam vstupních podkladů

Obec Hostěnice:

- Naskenované mapové výstupy s poznámkami
- Digitální data Vodovod_2019_09_13.dwg
- Digitální data Účelová mapa 2018_12_20.dwg
- Vodomery.pdf

B SOUHRNNÁ TECHNICKÁ ZPRÁVA

a) Postup prováděných prací

- Vytrasování a geodetické zaměření vodovodního přivaděče
- Geodetické zaměření povrchových znaků vodovodu
- Provedení zkoušky funkčnosti u armaturních prvků
- Fotodokumentace vodoměrných šachet u rodinných domů a spárování se seznamem vodoměrů a čísel popisných

b) popis stavby

- Stavba je užívána pro zásobování pitné vody na území obce Hostěnice
- Trvalá stavba
- Není evidována žádná ochrana stavby podle jiných právních předpisů

c) zhodnocení stávajícího stavebně technického stavu

Pasportizováno:

- 23 hydrantů
- 298 vodovodních šoupat
- 210 vodovodních šachet
- 289 vodoměrů

CELKEM pasportizováno: 11 km vodovodu



MDP GEO, s.r.o.

Masarykova 202

763 26 Luhačovice

T: + 420 608 866 306

M: mdpgeo@mdpgeo.cz

W: www.mdpgeo.cz

IČO 25 58 83 03

DIČ CZ 25 58 83 03

číslo účtu: UniCreditBank 2114182171 / 2700

d) testování funkčnosti vodovodních prvků

Z celkového počtu 298 vodovodních šoupat:

Nalezeno a zkontrolováno: 259 (zbylé nešly otevřít nebo nebyly nalezeny)

Otestována funkčnost: 210 (u zbylých nešla ověřit funkčnost – zanesené, křivé, jiný typ)

Z toho funkčních: 149

Z celkového počtu 20 vodovodních hydrantů:

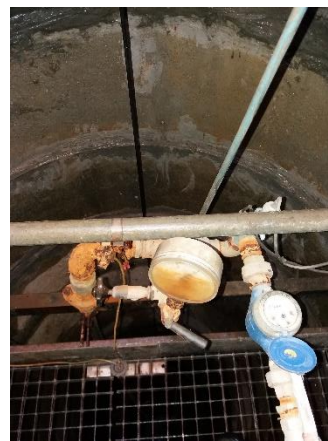
Nalezeno a zkontrolováno 19 (zbylé nešly otevřít nebo nebyly přístupné)

Z toho funkčních 16

Informace o funkčnosti jednotlivých vodovodních prvků lze najít v atributech dat ve formátu .shp.

e) ukázka fotodokumentace

Studna Gregorka



Vodojem



Vodoměrné šachty a vodoměry



Poruchy na vodovodních prvcích



MDP GEO, s.r.o.
Masarykova 202
763 26 Luhačovice

T: + 420 608 866 306
M: mdpgeo@mdpgeo.cz
W: www.mdpgeo.cz

IČO 25 58 83 03
DIČ CZ 25 58 83 03
číslo účtu: UniCreditBank 2114182171 / 2700



D ZJEDNODUŠENÁ VÝKRESOVÁ DOKUMENTACE

D1. Seznam výkresů/souborů:

Vodovod_hostenice.pdf	Mapa vodovodního řádu – mapové listy
Vodovod_hostenice_prehledka.pdf	Přehledná situační mapa
Tabulka Vodovod.pdf	Tabulky prvků vodovodu
Technická zpráva.pdf	Technická zpráva
DATA	Adresář s digitálními daty shp, dgn, dwg
Fotodokumentace	Fotografie k jednotlivým šachtám a příslušenství vodovodu