



Evropská unie
Evropský sociální fond
Operační program Zaměstnanost

Projekt: „VYTVOŘENÍ STRATEGICKÝCH DOKUMENTŮ V OBCÍCH MIKROREGIONU ROKETNICE“,
Reg. číslo projektu: CZ.03.4.74/0.0/.0.0/17_080/0009985

Titulní list

„Pasport uličních čar“

pro obec Hostěnice

Zpracovatel:



1

2

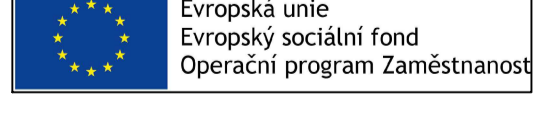
3

PASPORT ULIČNÍCH ČAR OBCE HOSTĚNICE	MÉRITKO MAPOVÝCH VÝŘEZŮ 1: 1 000	
VYPRACOVAL: Bc. Lukáš OBERREITER	FORMÁT: A0 (16 x A4)	
KONTROLOVAL: Ing. Libor VÁVRA	ENVIPARTNER, s.r.o Vítěňská 546/55, 639 00 Brno	
DATUM: 14. 01. 2020	Zdroj podkladových dat: ČÚZK, 2020	



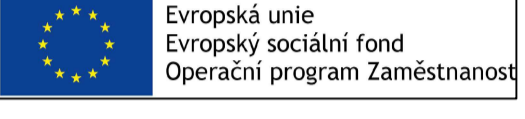
Legenda

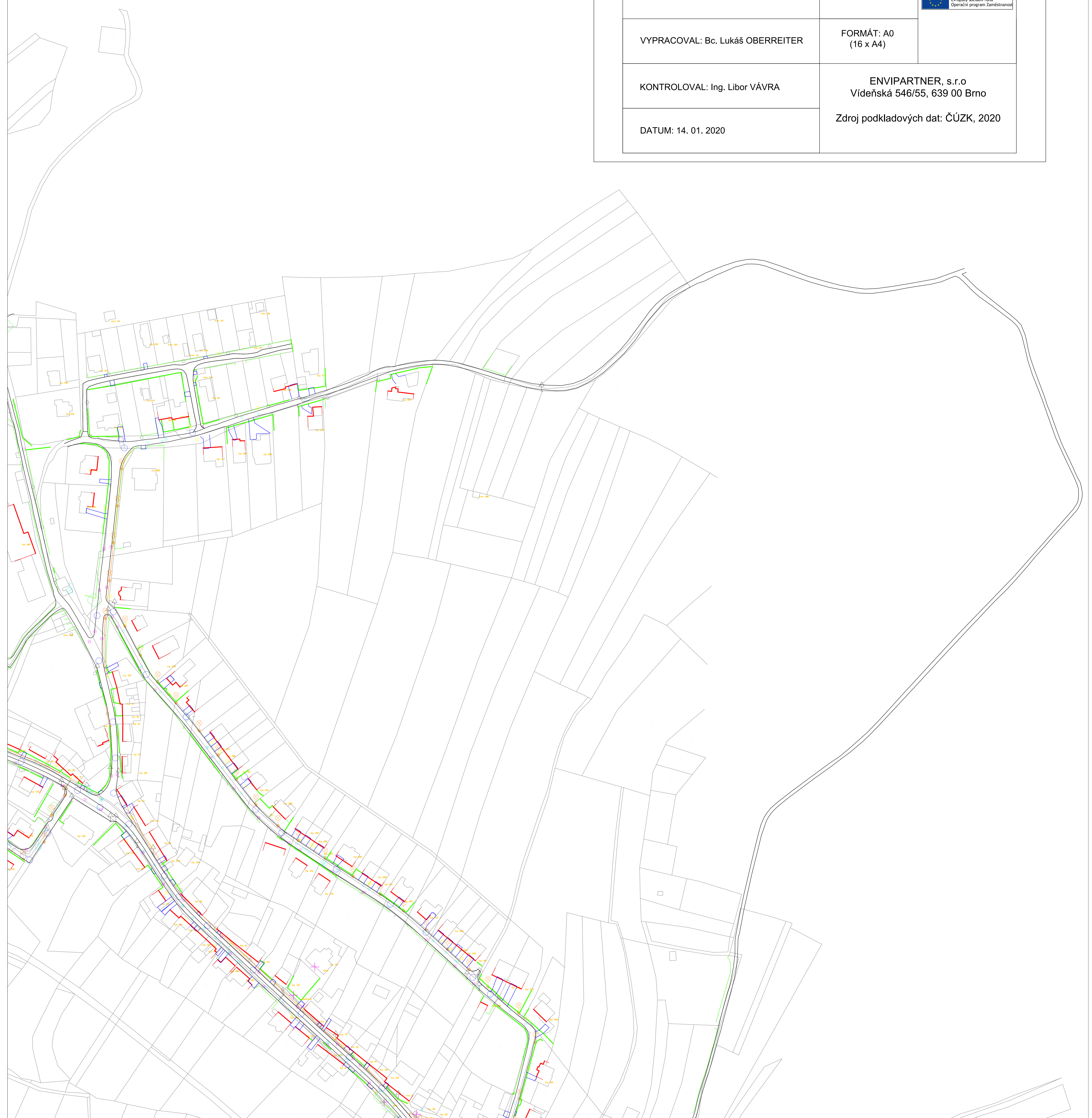
- | | | | | | |
|--|------------------------|--|----------------------------|--|----------------------------|
| | vodovodní uzávěr | | hlavní uzávěr plynu | | svislé dopravní značení |
| | uzávěr plynovodu | | sloup nízkého napětí | | vodorovné dopravní značení |
| | hydrant/vodárna | | stožár veřejného osvětlení | | komunikace |
| | vpust | | dřeviny | | stavba (průčelí) |
| | kanalizační poklop | | památká | | stavba |
| | oplocení s podezdívkou | | oplocení | | vjezd |
| | katastr obce | | chodník | | prostranství |

PASPORT ULIČNÍCH ČAR	MĚŘITKO MAPOVÝCH VÝŘEZŮ 1: 1 000	
	VYPRACOVAL: Bc. Lukáš OBERREITER	
KONTROLOVAL: Ing. Libor VÁVRA	ENVIPARTNER, s.r.o Videňská 546/55, 639 00 Brno	
DATUM: 14. 01. 2020	Zdroj podkladových dat: ČÚZK, 2020	

Legenda

	vodovodní uzávěr		hlavní uzávěr plynu		svislé dopravní značení
	uzávěr plynovodu		sloup nízkého napětí		vodorovné dopravní značení
	hydrant/vodárna		stožár veřejného osvětlení		komunikace
	vpust		dřeviny		stavba (průčelí)
	kanalizační poklop		památka		stavba
	oplocení s podezdívkou		oplocení		vjezd
	katastr obce		chodník		prostranství


PASPORT ULIČNÍCH ČAR	MĚŘÍTKO MAPOVÝCH VÝŘEZŮ 1: 1 000	
	VYPRACOVAL: Bc. Lukáš OBERREITER	
KONTROLOVAL: Ing. Libor VÁVRA	ENVIPARTNER, s.r.o Vídeňská 546/55, 639 00 Brno	
DATUM: 14. 01. 2020	Zdroj podkladových dat: ČÚZK, 2020	





Legenda

- | | | | | | |
|---|------------------------|---|----------------------------|---|----------------------------|
|  | vodovodní uzávěr |  | hlavní uzávěr plynu |  | svislé dopravní značení |
|  | uzávěr plynovodu |  | sloup nízkého napětí |  | vodorovné dopravní značení |
|  | hydrant/vodárna |  | stožár veřejného osvětlení |  | komunikace |
|  | vpust |  | dřeviny |  | stavba (průčelí) |
|  | kanalizační poklop |  | památky |  | stavba |
|  | oplocení s podezdívkou |  | oplocení |  | vjezd |
|  | katastr obce |  | chodník |  | prostranství |

PASPORT ULIČNÍCH ČAR	MÉRITKO MAPOVÝCH VÝŘEZŮ 1: 1 000	 Evropská unie Evropský sociální fond Operační program Zaměstnanost
VYPRACOVAL: Bc. Lukáš OBERREITER	FORMÁT: A0 (16 x A4)	
KONTROLOVAL: Ing. Libor VÁVRA	ENVIPARTNER, s.r.o Vídeňská 546/55, 639 00 Brno	
DATUM: 14. 01. 2020	Zdroj podkladových dat: ČÚZK, 2020	