




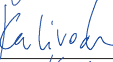


PLATNOST DOKUMENTACE

<p>POLICIE ČESKÉ REPUBLIKY - KŘP JMK - DP Č.j.: KRPB - 51899 - 2 / Č.j.- 2020 - 0600DI § 24/2d.... ZÁKONA Č. 13/1997 Sb. § 77/2b.... ZÁKONA Č. 361/2000 Sb.</p> <p style="text-align: center;">POLICIE ČESKÉ REPUBLIKY KRAJSKÉ ŘEDITELSTVÍ POLICIE JIHMORAVSKÉHO KRAJE SPECIALIZOVANÉ PRACOVNÍSTĚ DOPRAVNÍHO INŽENÝRSTVÍ BM a BO 611 32 Brno, KOUNICOVA 24</p> <p style="text-align: right;">1/4</p> <p>PLATNOST TOHOTO VYJÁDŘENÍ JE 1 ROK. v Brně dne 25. 3. 2020</p>	<p style="text-align: center;">SOUHLASÍME S PDZ, ZUK, UZAVÍRKOU A OBJÍZDNOU TRASOU. V dne</p>	<p style="text-align: center;">SOUHLASÍME S PDZ, ZUK, UZAVÍRKOU A OBJÍZDNOU TRASOU. V dne</p>
<p style="text-align: center;">SOUHLASÍME S PDZ, ZUK, UZAVÍRKOU A OBJÍZDNOU TRASOU. V dne</p>	<p style="text-align: center;">SOUHLASÍME S PDZ, ZUK, UZAVÍRKOU A OBJÍZDNOU TRASOU. V dne</p>	<p style="text-align: center;">SOUHLASÍME S PDZ, ZUK, UZAVÍRKOU A OBJÍZDNOU TRASOU. V dne</p>

PODMÍNKY PČR SPDI BM a BO

LEGENDA	
	TRVALÉ SVISLÉ DOPRAVNÍ ZNAČENÍ
	DOČASNĚ ZNEPLATNĚNÉ TRVALÉ DOPRAVNÍ ZNAČENÍ
	NAVRŽENÉ PŘECHODNÉ DOPRAVNÍ ZNAČENÍ
	PRACOVNÍ MÍSTO

- pokud nastane neúměrné vzdutí před světelným signalizačním zařízením (více jak 150 metrů nebo čekací doba více jak 3 cykly) nebo narušení BESIP, je nutné pracovníky realizační firmy zajistit usměrňování provozu v místě omezení dopravy v kontextu § 79 odst. 1 zákona č. 361/2000 Sb.;
- pokud v souvislosti s omezením dopravy na dotčených komunikacích nastane v důsledku dopravně inženýrských opatření negativní situace ve vztahu k bezpečnosti a plynulosti silničního provozu, je ze strany realizačního subjektu provádějícího předmětné stavební činnosti, povinností bezodkladně projednat a zajistit příslušná opatření k eliminaci negativních následků plynoucích z dočasné úpravy organizace silničního provozu (např. na základě podnětu police ČR, místně příslušného správního úřadu, aj., ale i na základě vlastních zjištění při realizaci stavebních prací);
- PČR požaduje nastavení více signálních plánů pro přechodné SSZ v rámci stavby, které by zohledňovaly aktuální intenzity dopravy v místě omezení v určitou dobu (dopravní špička, noční doba, atd.);
- při umístování dopravního značení do tělesa chodníku je nutné respektovat ustanovení vyhlášku č. 398/2009 Sb.;
- instalování dopravního značení musí být v souladu se zákonem č. 361/2000 Sb., vyhláškou č. 294/2015 Sb., technickými podmínkami TP 65, 66 a nařízením Ministerstva dopravy ČR o užití certifikovaných výrobků;
- žadatel zajistí odbornou montáž značek, zařízení a světelných signálů, kdy odpovědná fyzická osoba zabezpečující odborné vedení provádění stavby zajistí jejich kontrolu, udržování a včasné odstranění;
- konáním akce nesmí dojít k ohrožení bezpečnosti účastníků silničního provozu;
- trvalé dopravní značky, které jsou v rozporu s přenosnými dopravními značkami, budou překryty a po ukončení akce uvedeny do původního stavu.

ZODPOVĚDNÝ PROJEKTANT:	Jakub Humplík		
VYPRACOVAL:	Tomáš Kalivoda		
KONTROLOVAL:	Jakub Humplík		
NÁZEV STAVBY:	<h2 style="margin: 0;">POSÍLENÍ SKUPINOVÉHO VODOVODU</h2> <h3 style="margin: 0;">Doplnění částečné uzavírky Pozořice</h3>		
OBSAH:	Situační dopravně-inženýrských opatření	ČÍSLO ZAKÁZKY:	
		DATUM:	03/2020
		FORMÁT:	A4
		MĚŘÍTKO:	-
		ÚČEL:	RDS
		 <p style="margin: 0;">GEFAB CS spol. s r.o. Švédská 5, 620 00 Brno http://www.gefab.cz</p>	
		ČÍSLO PŘÍLOHY:	SOUPRAVA:
		1	



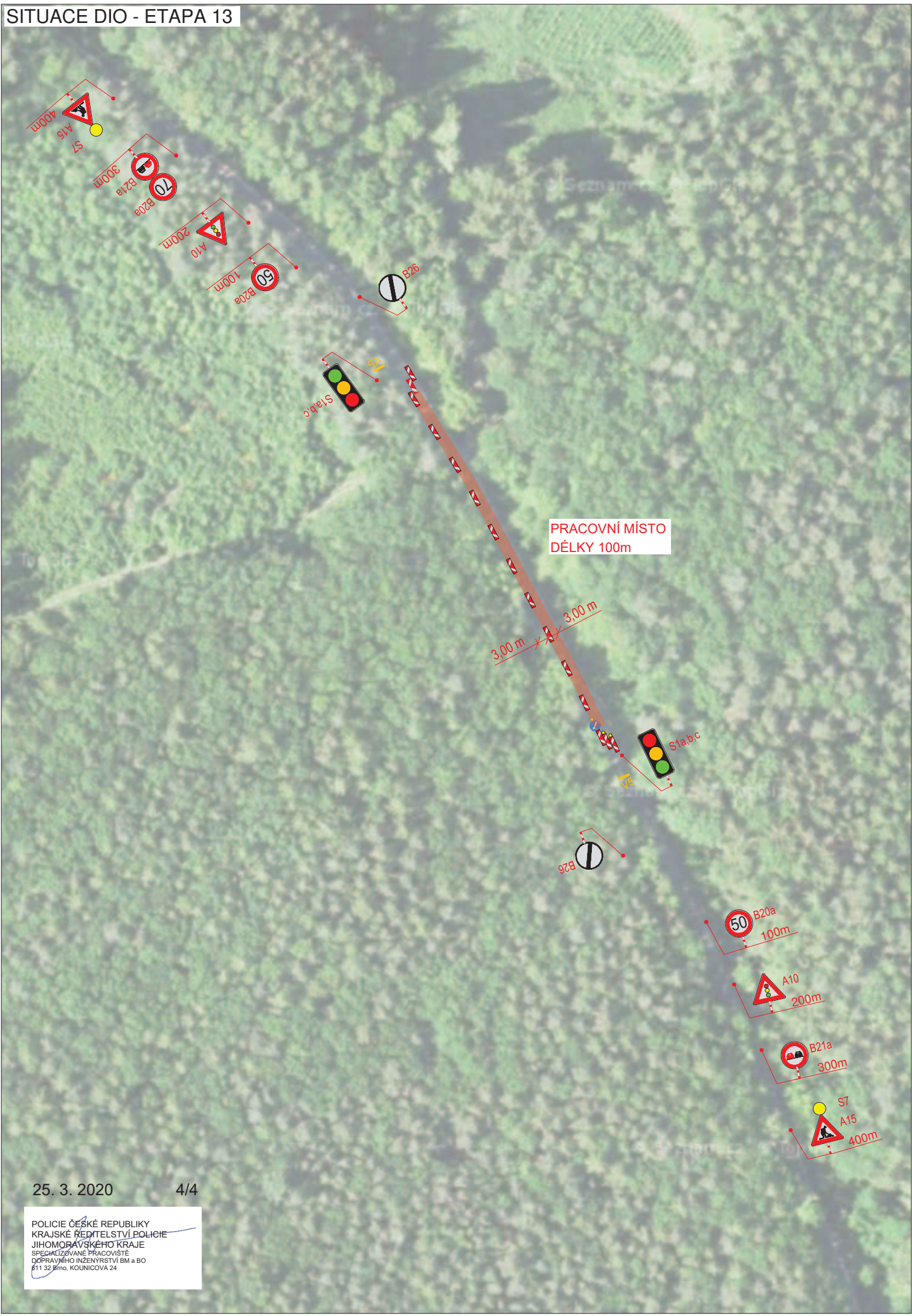
PRACOVNÍ MÍSTO
DÉLKY 100m

25. 3. 2020 2/4



PRACOVNÍ MÍSTO
DÉLKY 100m





PRACOVNÍ MÍSTO
DÉLKY 100m

25. 3. 2020 4/4