

- pokud nastane neúměrné vzdutí před světelnými signalizačním zařízením (více jak 150 metrů nebo čekací doba více jak 3 cykly) nebo narušení BESIP, je nutné pracovníky realizační firmy zajistit usměrňování provozu v místě omezení dopravy v kontextu § 79 odst. 1 zákona č. 361/2000 Sb.;
- pokud v souvislosti s omezením dopravy na dotčených komunikacích nastane v důsledku dopravně inženýrských opatření negativní situace ve vztahu k bezpečnosti a plynulosti silničního provozu, je ze strany realizačního subjektu provádějícího předmětné stavební činnosti, povinností bezodkladně projednat a zajistit příslušná opatření k eliminaci negativních následků plynoucích z dočasné úpravy organizace silničního provozu (např. na základě podnětu police ČR, místně příslušného správního úřadu, aj., ale i na základě vlastních zjištění při realizaci stavebních prací);
- PCR požaduje nastavení více signálních plánů pro přechodné SSZ v rámci stavby, které by zohledňovaly aktuální intenzity dopravy v místě omezení v určitou dobu (dopravní špička, noční doba, atd.);
- žadatel zajistí odbornou montáž značek, zařízení a světelných signálů, kdy odpovědná fyzická osoba zabezpečující odborné vedení provádění stavby zajistí jejich kontrolu, udrívování a včasné odstranění;
- konáním akce nesmí dojít k ohrožení bezpečnosti účastníků silničního provozu;
- trvalé dopravní značky, které jsou v rozporu s přenosnými dopravními značkami, budou překryty a po ukončení akce uvedeny do původního stavu.

PLATNOST DOKUMENTACE		
POLICIE ČESKÉ REPUBLIKY - KRP JMK - DP Č. j.: KRPB - / Č. j.: 2020 - 060001 § 25 ZÁKONA Č. 13/1997 Sb. § 77 ZÁKONA Č. 361/2000 Sb.	SOUHLÁSÍME S PDZ, ZUK, UZAVÍRKO A OBJÍZDNOU TRASOU. V dne	SOUHLÁSÍME S PDZ, ZUK, UZAVÍRKO A OBJÍZDNOU TRASOU. V dne
SOUHLÁSÍME S PDZ, ZUK, UZAVÍRKO A OBJÍZDNOU TRASOU. V dne	SOUHLÁSÍME S PDZ, ZUK, UZAVÍRKO A OBJÍZDNOU TRASOU. V dne	SOUHLÁSÍME S PDZ, ZUK, UZAVÍRKO A OBJÍZDNOU TRASOU. V dne

LEGENDA

- TRVALÉ SVĚTLÉ DOPRAVNÍ ZNAČENÍ
- DOČASNÉ ZNEPLATNĚNÉ TRVALÉ DOPRAVNÍ ZNAČENÍ
- NAVŘZENÉ PŘECHODNÉ DOPRAVNÍ ZNAČENÍ
- UZAVŘENÝ ÚSEK
- OBJÍZDNÁ TRASA
- OBJÍZDNÁ TRASA - BUS

POLICIE ČESKÉ REPUBLIKY 1/11
Krajské ředitelství jihomoravského kraje
Specializované pracoviště dopravního inženýrství BM a BO

Odsouhlaseno dne: 13. 3. 2020
Pod č. j.: KRPB- 51899 - 1 / Č. j.: 2020-060001-HRB
Dle § 24/2d zák. č. 13/1997 Sb.
§ 77/2b zák. č. 361/2000 Sb.
Platnost do: 13. 3. 2021 Podpis:

ZODPOVĚDNÝ PROJEKTANT:	Jakub Humplík	 	 GEFAB CS spol. s r.o. Světlá 5, 620 00 Brno http://www.gefab.cz
VYPRACOVAL:	Tomáš Kalvoda		
KONTROLOVAL:	Jakub Humplík	ČÍSLO ZMĚNKY:	
MĚZÍ STAVBY:		DATALE:	03/2020
POSÍLENÍ SKUPINOVÉHO VODOVODU Pozovice, Jihomoravský kraj		FORMÁT:	4x A4
OSADA:	Situace dopravně-inženýrských opatření	MĚŘITKO:	-
		ČÍSLO PŘÍLOHY:	RDS
		ČÍSLO PŘÍLOHY:	1
		SOUPRAVA:	



PRACOVNÍ MÍSTO
DÉLKY 100m







PRACOVNÍ MÍSTO
DÉLKY 100m

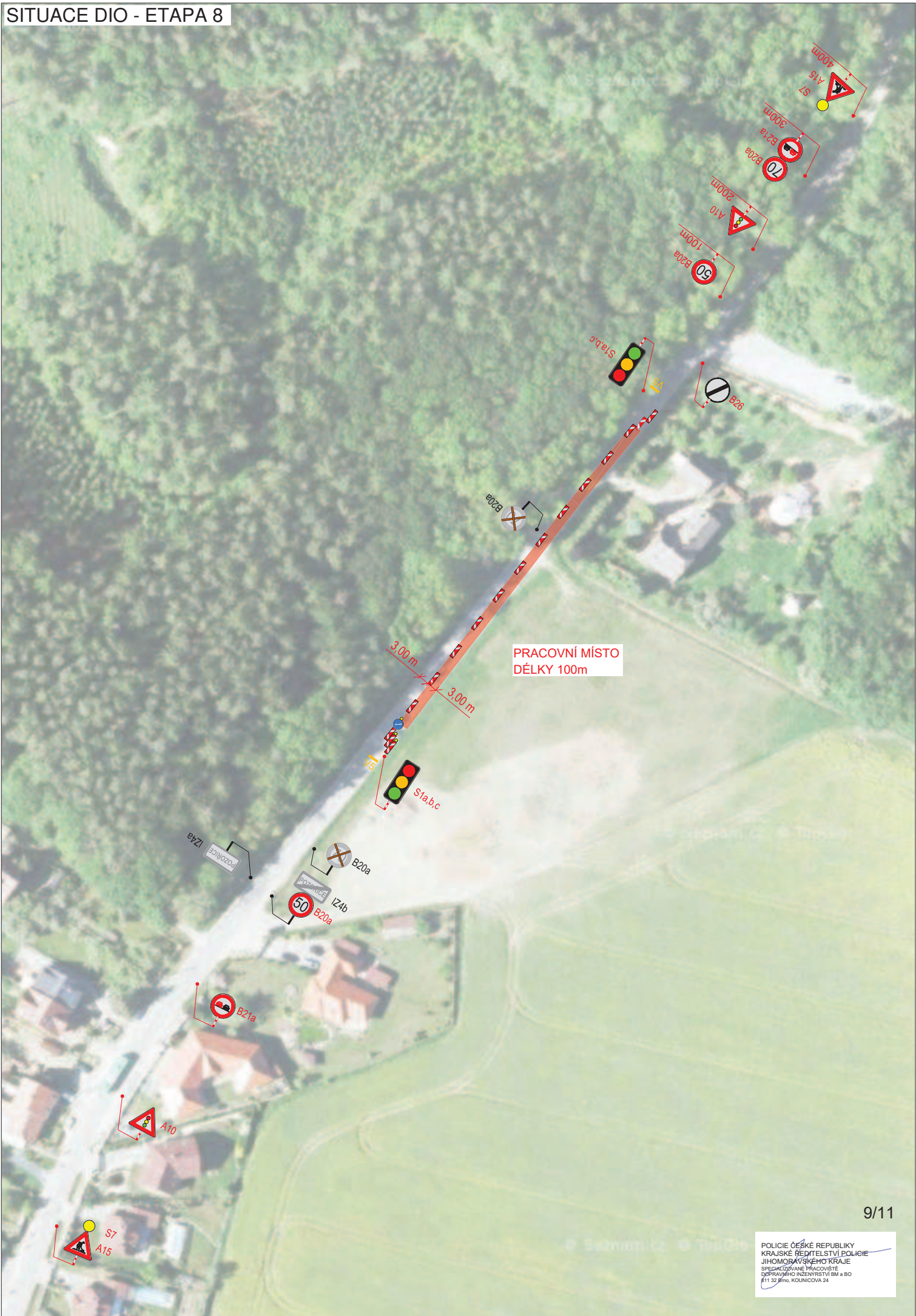
OULEHLA



PRACOVNÍ MÍSTO
DÉLKY 100m

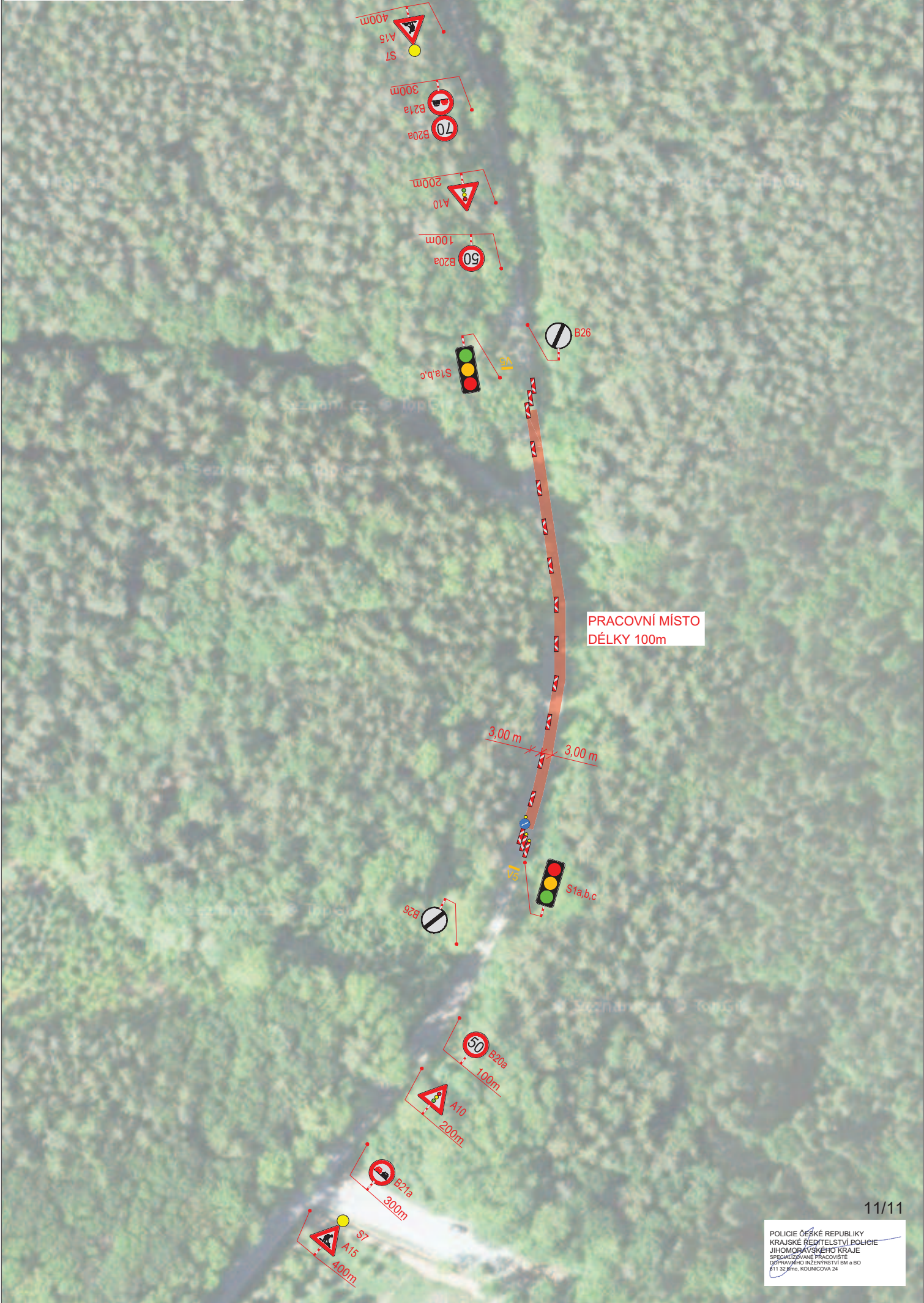
3,00 m
3,00 m





PRACOVNÍ MÍSTO
DÉLKY 100m





PRACOVNÍ MÍSTO
DÉLKY 100m